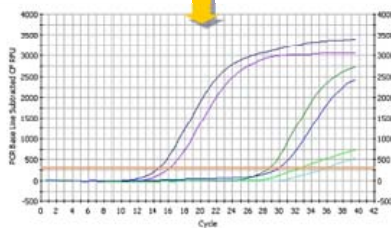
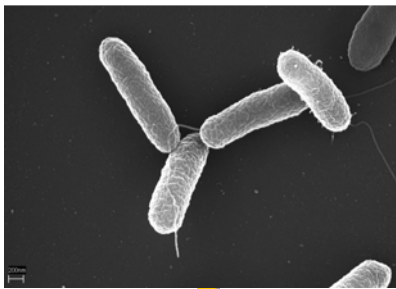


Determinación de *Salmonella* spp. en alimentos

El género *Salmonella* comprende bacterias patógenas frecuentemente asociadas con toxiinfecciones alimentarias. La especie más conocida es *S. entérica*, la cual incluye seis subespecies de importancia clínica causantes de entre 2 y 4 millones de intoxicaciones alimentarias al año solamente en los Estados Unidos.



Salmofast® es un kit para la detección rápida e inequívoca de *Salmonella* spp. a partir de muestras alimentarias y ambientales mediante PCR a tiempo real.

Una solución integral

Microbial ofrece DNAREADY lysis buffer para la extracción del ADN de la muestra previo a la detección por PCR.

El método permite reducir significativamente el tiempo de análisis a sólo 3 horas a partir del enriquecimiento.

DNAREADY está incluido en la versión COMPLET de los kits de Microbial.

Características específicas

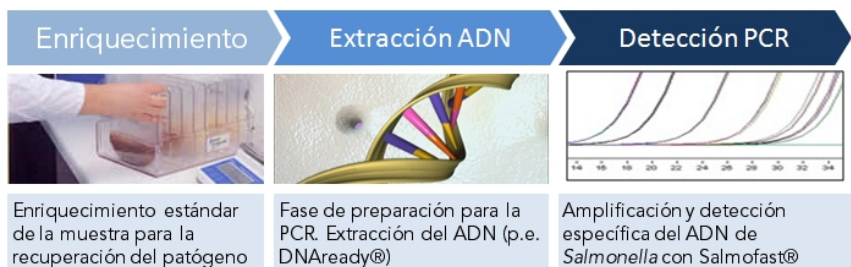
- Gran sencillez de uso.
- Gen diana de alto grado de conservación, minimiza falsos negativos.
- La mayor exclusividad / inclusividad del mercado demostrada. Detecta todas las especies de *Salmonella*, incluidos los serogrupos de *S. enterica* Saint Paul y Montevideo, indetectables por otros kits del mercado.
- Límite de amplificación de hasta una copia por reacción.
- Límite de detección del método validado con 5 ufc / 25 g de alimento y 3 ufc / 100 ml de agua.
- Sin necesidad de usar técnicas convencionales de aislamiento e identificación.

¿Qué termociclador usar?

Los kits de Microbial ofrecen una solución abierta, ya que se pueden usar en combinación con cualquier instrumento de PCR a tiempo real del mercado equipado para la lectura de fluorescencia en los canales de emisión de FAM y JOE (el CY5 sólo es necesario para Bactoplex).

Metodología estandarizada

Todos los kits de detección de Microbial funcionan según el mismo protocolo y condiciones de PCR, simplificando el trabajo en el laboratorio para el análisis simultáneo de distintos patógenos en la misma placa.



- Obtención de resultados fiables en menos de 24 horas (incluyendo el enriquecimiento).
- Fácil interpretación de los resultados con las curvas de amplificación.
- Validado internamente con una amplia variedad de matrices alimentarias y muestras de agua.

¿Qué incluye el kit?

El producto incluye, además de los reactivos necesarios para la detección de *Salmonella*, un control interno de amplificación que permite descartar falsos negativos debidos a la presencia de inhibidores.

Salmofast® se presenta en formato de solución única para el análisis de 50, 100 o hasta 500 muestras.

Otras soluciones de Microbial basadas en PCR a tiempo real

Listerfast	<i>Listeria monocytogenes</i>
Bactoplex	<i>Salmonella</i> spp. + <i>L. monocytogenes</i>
Campylofast	<i>Campylobacter</i> termófilos
Cronofast	<i>Cronobacter</i> spp. (<i>E. sakazakii</i>)
Bactoplex PIF	<i>Salmonella</i> spp. + <i>Cronobacter</i> spp.
Legiofast	<i>Legionella pneumophila</i>
Legiofast	<i>Legionella</i> spp.