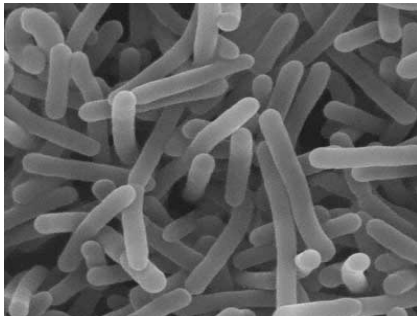


Determinación de *Listeria monocytogenes* en alimentos

Listeria monocytogenes es un bacilo grampositivo causante de una amplia variedad de infecciones, incluyendo gastroenteritis, septicemia, abortos y meningitis, tanto en animales como en humanos.

L. monocytogenes puede ser detectada principalmente en productos lácteos, carnes, frutas y verduras crudas. Su lento crecimiento y las pruebas de confirmación de su presencia alargan el tiempo de análisis de *L. monocytogenes* por métodos de cultivo a varios días.



Listerfast® es un kit para la detección rápida e inequívoca de *L. monocytogenes* a partir de muestras alimentarias o ambientales mediante la técnica de PCR a tiempo real.

Una solución integral

Microbial ofrece DNAREady lysis buffer para la extracción del ADN de la muestra previo a la detección por PCR.

El método permite reducir significativamente el tiempo de análisis a sólo 3 horas a partir del enriquecimiento.

DNAREady está incluido en la versión COMPLET de los kits de Microbial.

Características específicas

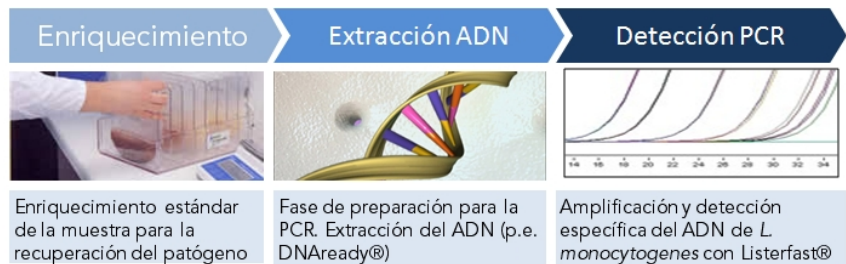
- Gran sencillez de uso.
- La mayor exclusividad / inclusividad del mercado demostrada para las cepas de *L. monocytogenes*.
- Límite de amplificación de hasta una copia por reacción.
- Límite de detección validado internamente con 5 ufc / 25 g de alimento usando una amplia variedad de matrices alimentarias.
- Sin necesidad de usar técnicas convencionales de aislamiento e identificación.
- Obtención de resultados fiables en aproximadamente 24 horas (incluyendo el enriquecimiento).

¿Qué termociclador usar?

Los kits de Microbial ofrecen una solución abierta, ya que se pueden usar en combinación con cualquier instrumento de PCR a tiempo real del mercado equipado para la lectura de fluorescencia en los canales de emisión de FAM y JOE (el CY5 sólo es necesario para Bactoplex).

Metodología estandarizada

Todos los kits de detección de Microbial funcionan según el mismo protocolo y condiciones de PCR, simplificando el trabajo en el laboratorio para el análisis simultáneo de distintos patógenos en la misma placa.



- Fácil interpretación de los resultados con las curvas de amplificación.
- Validado internamente con una amplia variedad de matrices alimentarias.

Otras soluciones de Microbial basadas en PCR a tiempo real

Salmo fast	<i>Salmonella</i> spp.
Bactoplex <small>Legionella/Salmonella</small>	<i>Salmonella</i> spp. + <i>L. monocytogenes</i>
Campylo fast <small>THERMO</small>	<i>Campylobacter</i> termófilos
Crono fast <small>Cronobacter spp. / E. sakazakii</small>	<i>Cronobacter</i> spp. (<i>E. sakazakii</i>)
Bactoplex PIF <small>Cronobacter spp. / Salmonella spp.</small>	<i>Salmonella</i> spp. + <i>Cronobacter</i> spp.
Legio fast <small>SEARCH</small>	<i>Legionella pneumophila</i>
Legio fast <small>SPECIES</small>	<i>Legionella</i> spp.

¿Qué incluye el kit?

El producto incluye, además de los reactivos necesarios para la detección de *L. monocytogenes*, un control interno de amplificación que permite descartar falsos negativos debidos a la presencia de inhibidores.

Listerfast® se presenta en formato de solución única para el análisis de 50, 100 o hasta 500 muestras.